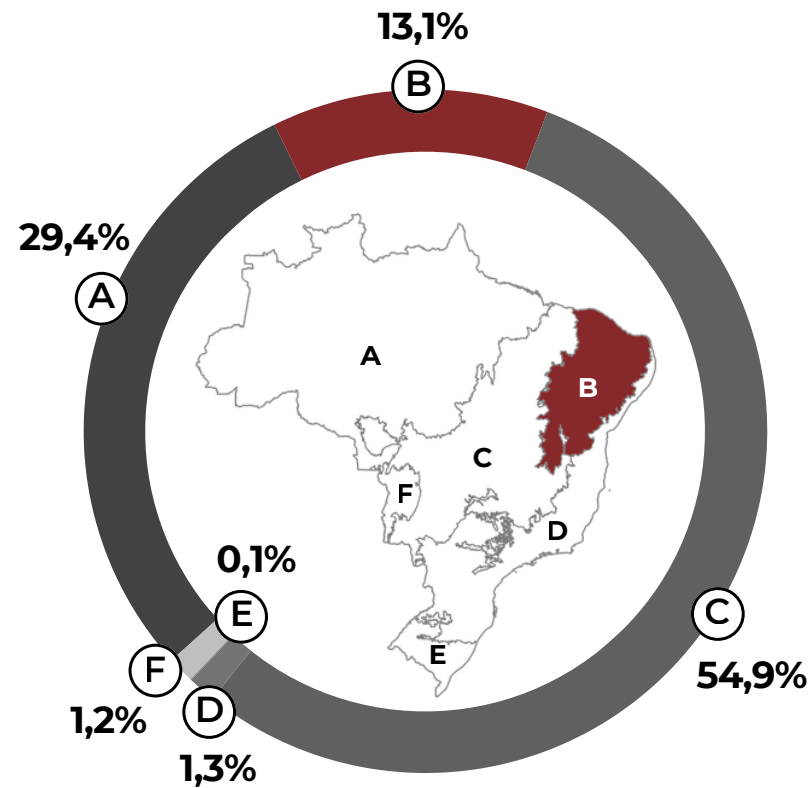


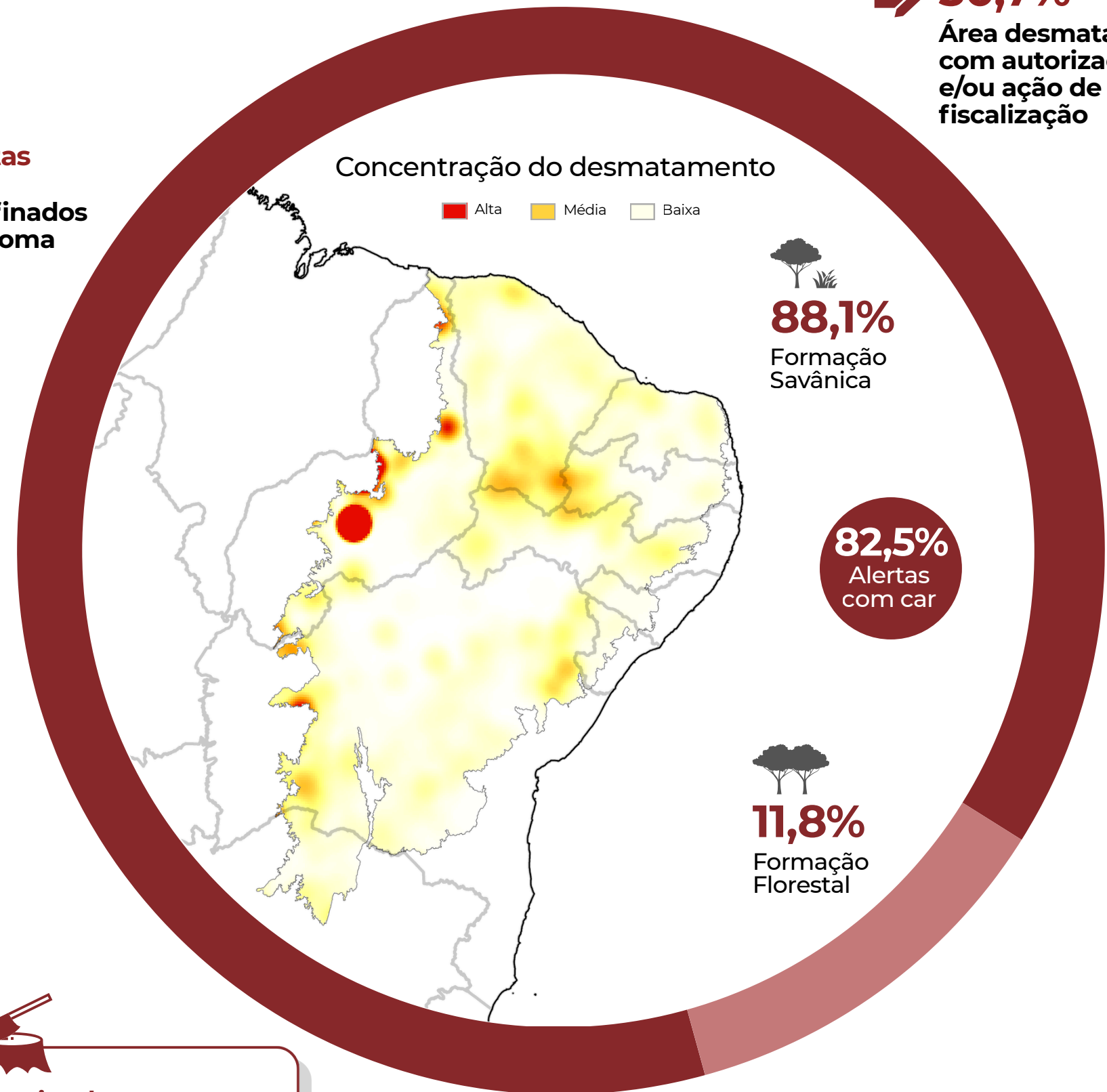
Desmatamento na Caatinga em 2025

Área desmatada nos biomas ha	
(A) Amazônia	289.478
(B) Caatinga	128.947
(C) Cerrado	540.614
(D) Mata Atlântica	12.912
(E) Pampa	583
(F) Pantanal	12.260
Brasil	984.794



14.838 alertas
Identificados, refinados e validados no bioma
16,6% de redução em relação a 2024

128.947 ha
Desmatados em 2025
25,9% de redução em relação a 2024



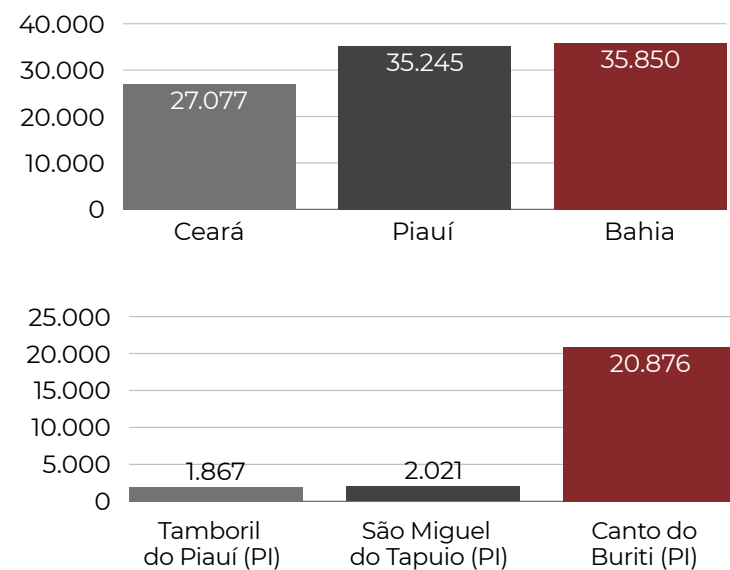
30,7%
Área desmatada com autorização e/ou ação de fiscalização

88,1%
Formação Savânica

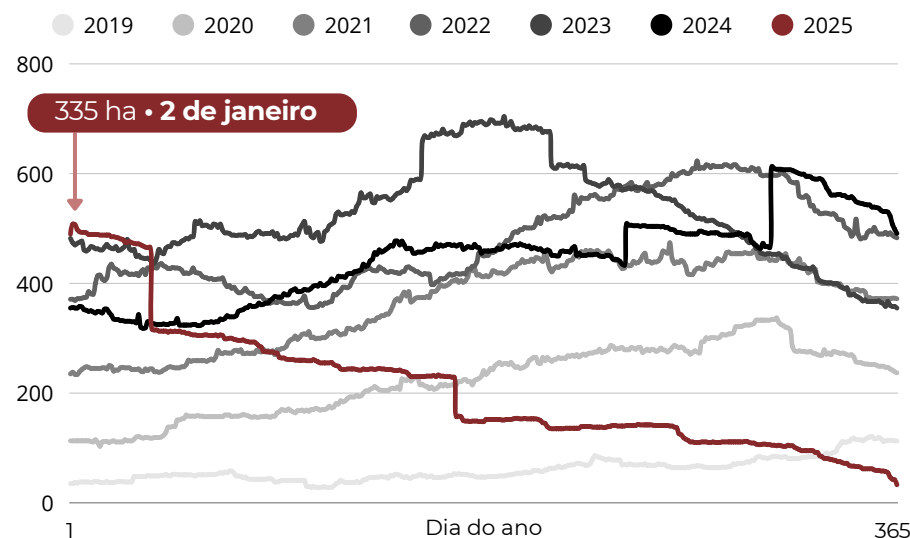
82,5%
Alertas com car

11,8%
Formação Florestal

Estados e municípios com maior área desmatada no bioma ha



Distribuição anual do desmatamento e dia mais desmatado na Caatinga em 2025



O maior desmatamento detectado no Brasil em 2025 foi na Caatinga, com 20.834 ha, no Piauí

352,8 ha/dia
Velocidade média do desmatamento

20.834 ha
Tamanho do maior alerta
Tamanho médio: 8,7 ha

MapBiomas Alerta é um sistema de validação e refinamento de alertas de desmatamento com imagens de satélite de alta resolução (Planet 3,7 m). São utilizados alertas provenientes de diversos sistemas de detecção, como: DETER/INPE, SAD/INPE, GLAD/IMAZON, SAD/IMAZON, GLAD/Univ. Maryland, SAD/Caatinga/UEFS-Geodatin, SAD Mata Atlântica/ArcPlan, SAD Pantanal/SOS Pantanal-ArcPlan, SAD Pampa/Geokarten e UFRGS e SAD Cerrado/UFPA. Para saber mais, acesse: alerta.mapbiomas.org