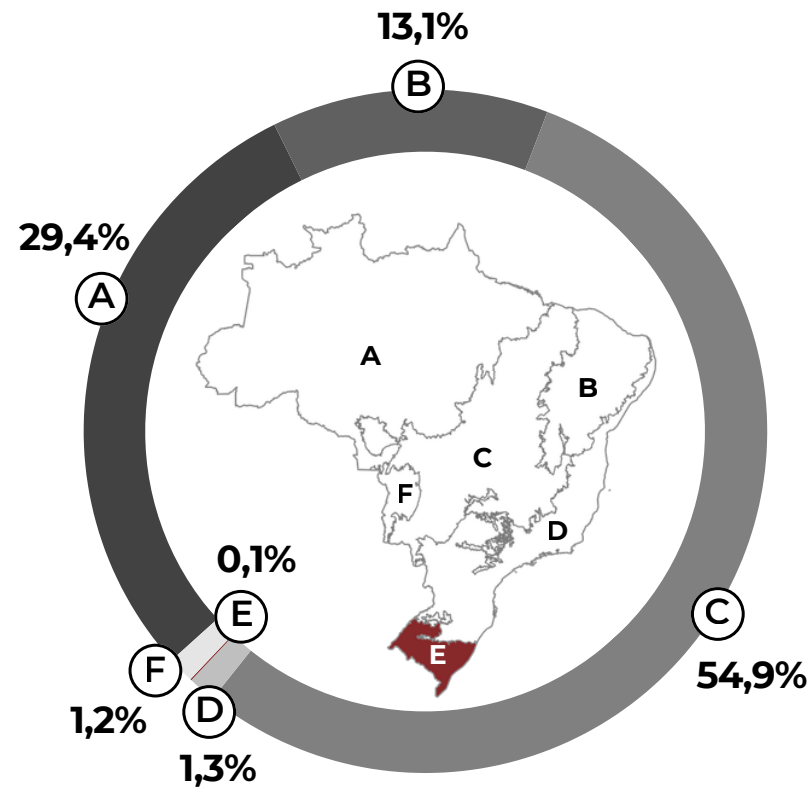


# Desmatamento no Pampa em 2025

Para mais informações acesse: [alerta.mapbiomas.org](http://alerta.mapbiomas.org)

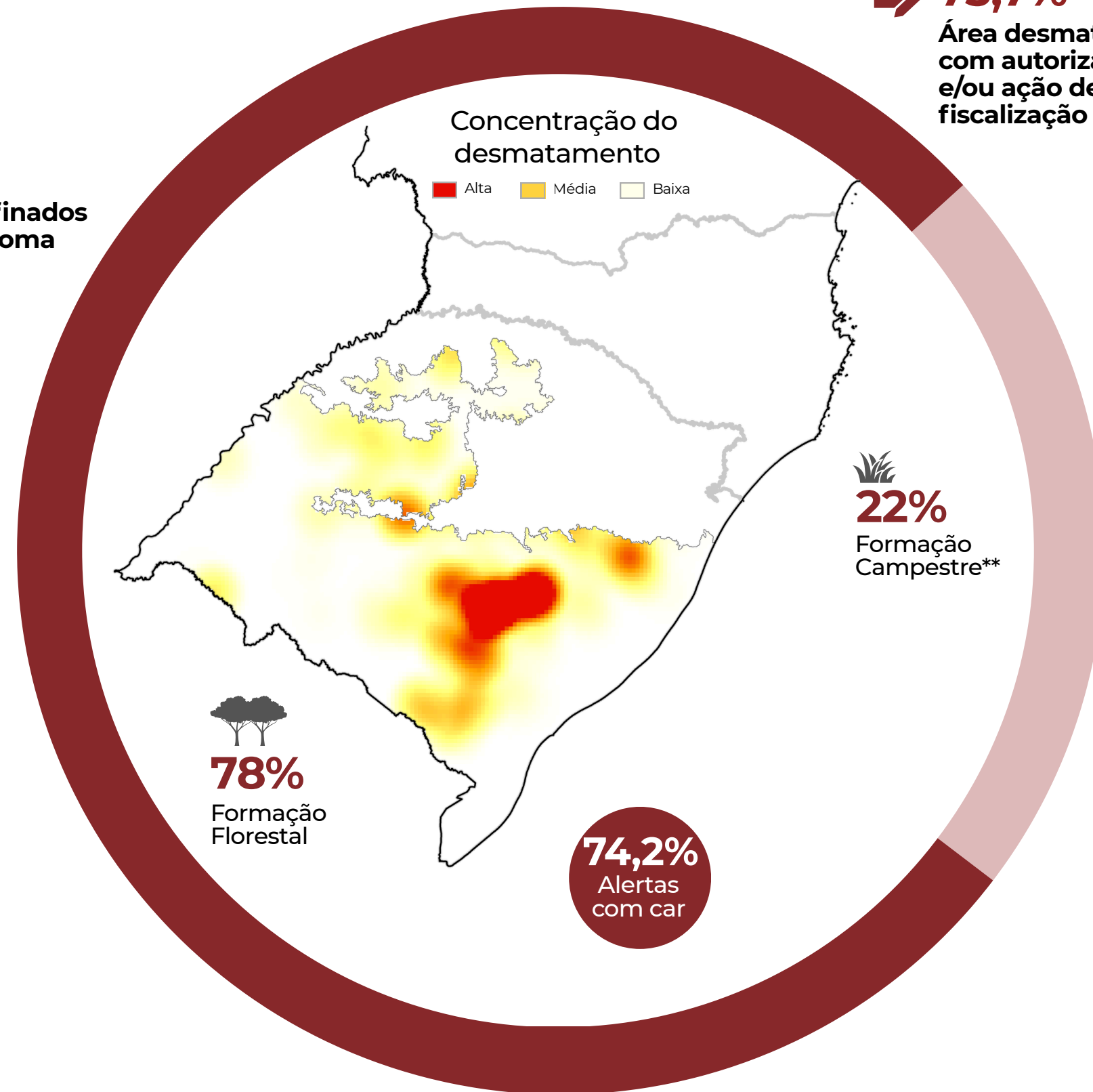


Área desmatada nos biomas ha	
(A) Amazônia	289.478
(B) Caatinga	128.947
(C) Cerrado	540.614
(D) Mata Atlântica	12.912
<b>(E) Pampa</b>	<b>583</b>
(F) Pantanal	12.260
<b>Brasil</b>	<b>984.794</b>

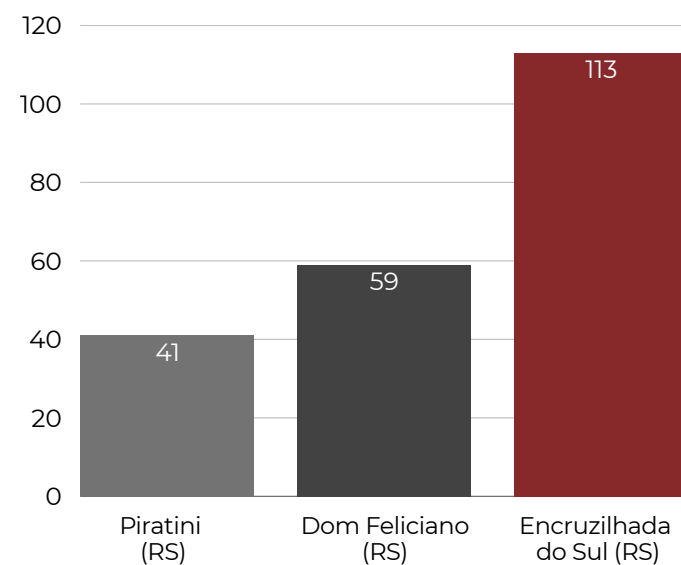


**153 alertas**  
Identificados, refinados e validados no bioma  
27,1% de redução em relação a 2024

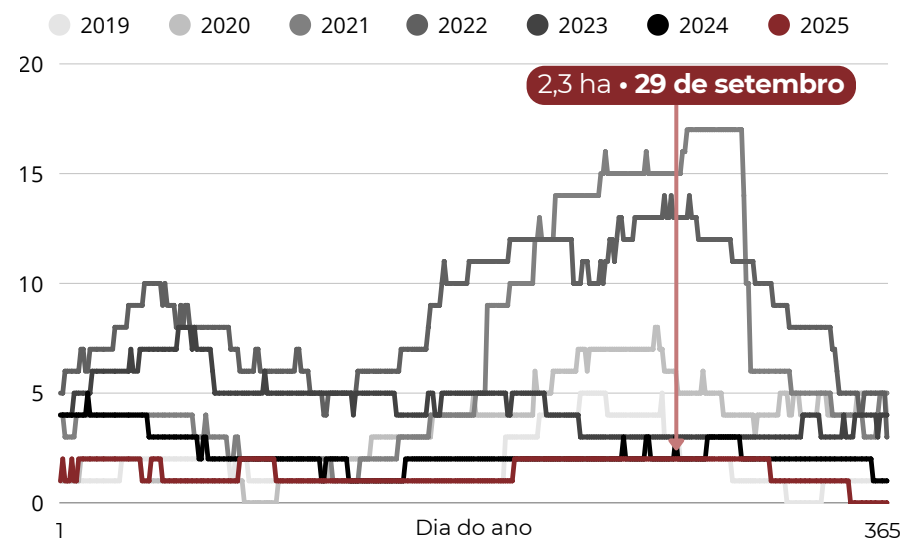
**583 ha**  
Desmatados em 2025  
33,8% de redução em relação a 2024



Municípios com maior área desmatada no bioma ha



Distribuição anual do desmatamento e dia mais desmatado no Pampa em 2025



**1,6 ha/dia**  
Velocidade média do desmatamento

**51 ha**  
Tamanho do maior alerta  
Tamanho médio: 3,9 ha

"MapBiomas Alerta é um sistema de validação e refinamento de alertas de desmatamento com imagens de satélite de alta resolução (Planet 3,7 m). São utilizados alertas provenientes de diversos sistemas de detecção, como: DETER/INPE, SAD/IMAZON, CLAD/Univ. Maryland, SAD-Caatinga/UEFS-Geodatin, SAD Mata Atlântica/SOS Mata Atlântica-ArcPlan, SAD Pantanal/SOS Pantanal-ArcPlan, SAD X/RedeXingu+, SAD Pampa/GeoCarta e UFRGS e SAD Cerrado/PAM. Para saber mais, acesse: alerta.mapbiomas.org". \*\* Esta área corresponde somente às áreas vizinhas a florestas desmatadas em 2025. Os números reais de supressão campestre em 2025 não são reportados neste levantamento.