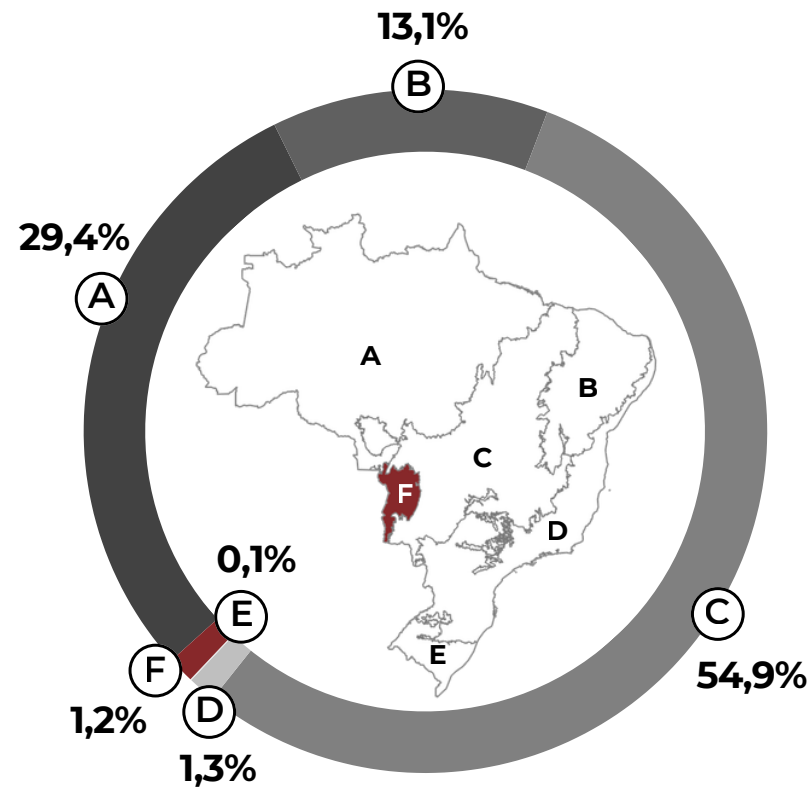


Desmatamento na Pantanal em 2025

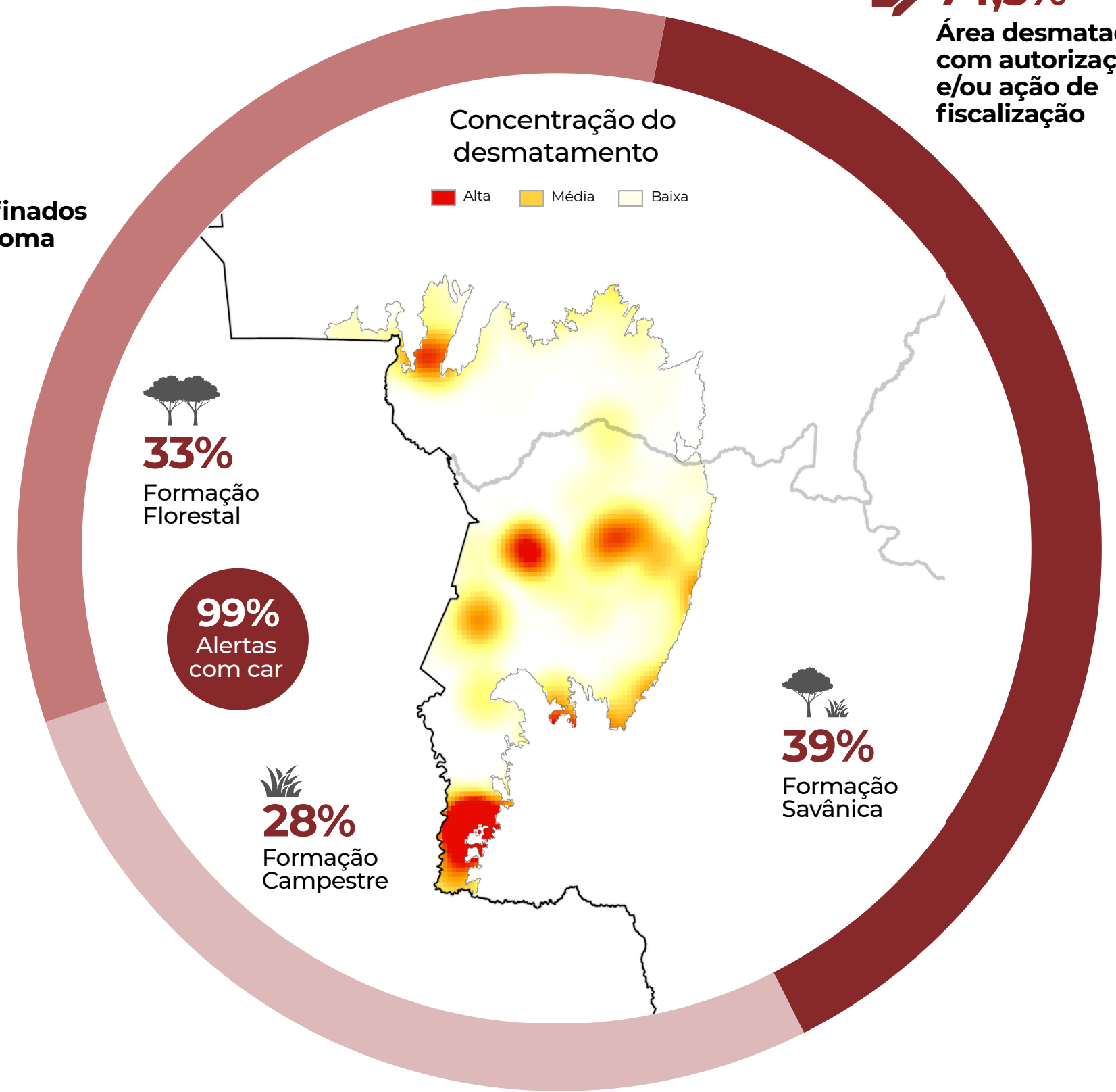
74,5%
Área desmatada com autorização e/ou ação de fiscalização

Área desmatada nos biomas ha	
(A) Amazônia	289.478
(B) Caatinga	128.947
(C) Cerrado	540.614
(D) Mata Atlântica	12.912
(E) Pampa	583
(F) Pantanal	12.260
Brasil	984.794



163 alertas
Identificados, refinados e validados no bioma
24,5% de redução em relação a 2024

12.260 ha
Desmatados em 2025
48,4% de redução em relação a 2024



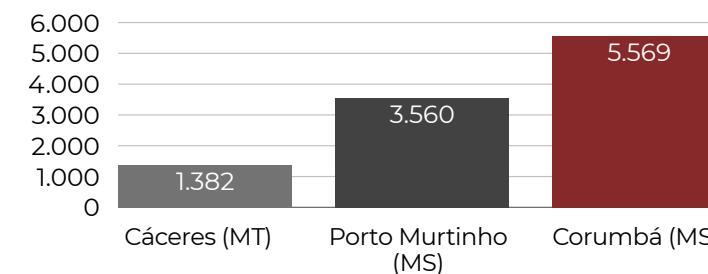
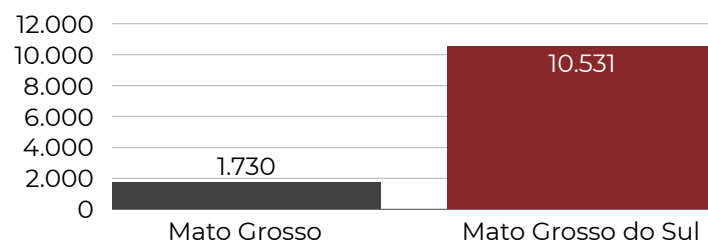
33%
Formação Florestal

99%
Alertas com car

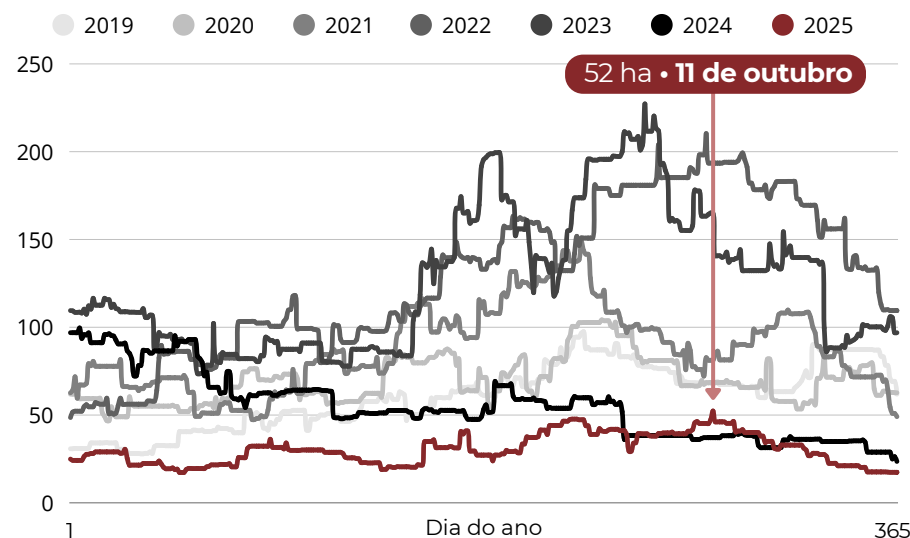
39%
Formação Savânica

28%
Formação Campestre

Estados e municípios com maior área desmatada no bioma ha



Distribuição anual do desmatamento e dia mais desmatado no Pantanal em 2025



34 ha/dia
Velocidade média do desmatamento

688 ha
Tamanho do maior alerta
Tamanho médio: 75 ha

"MapBiomas Alerta é um sistema de validação e refinamento de alertas de desmatamento com imagens de satélite de alta resolução (Planet 3,7 m). São utilizados alertas provenientes de diversos sistemas de detecção, como: DETER/INPE, SAD/IMAZON, GLAD/Univ. Maryland, SAD/Caatinga/UEFS-Geodatin, SAD Mata Atlântica/ArcPlan, SAD Pantanal/SOS Pantanal-ArcPlan, SIRAD-X/RedeXingui+, SAD Pampa/Geokarten e UFRGS e SAD Cerrado/IPAM. Para saber mais, acesse: alerta.mapbiomas.org"